



## Syysrievä 2019

### Kilpailukutsu ja purjehdusohjeet

La 14.9.2019 klo 11:45 – 17:00

Tampereen Purjehdusseura Ry

Säännöt: Kilpailussa noudatetaan Purjehduksen kilpailusääntöjä ja tätä purjehdusohjetta.

Ilmoittautuminen: Ilmoittautuminen tapahtuu käyttäen ilmoittautumislomaketta sivustolta [www.nasijarvenkilpailut.fi](http://www.nasijarvenkilpailut.fi) **13.9.2017 klo 12.00** mennessä.

Kilpailu käydään ns. takaa-ajokilpailuna. Kilpailussa ilmoittautuneiden veneiden hyvitys lasketaan etukäteen. Jokainen vene saa oman lähtöaikansa ja ensimmäisenä maaliin tuleva vene voittaa. Lähtöajat ilmoitetaan [www.nasijarvenkilpailut.fi](http://www.nasijarvenkilpailut.fi) -sivustolla **13.9. Klo 18.00** mennessä.

Kilpailumuodossa kaikkien veneiden maaliintuloaika on laskettu samaksi. Sijoitus kilpailussa on maaliintulojärjestys. Kilpailijan velvollisuus on kirjata edellä ja perässä tulevan veneen purjenumero ylös tuloslaskentaa varten.

Lähtö, reitti ja maali:

Lähtölinjan muodostavat TaPS:n aallonmurtajan edessä oleva poiju sekä aallonmurtajalla oleva oranssi lippu. Lähtö tapahtuu kohti pohjoista. Kaikumatalan itäviitta on jätettävä veneen vasemmalle puolelle. Harvassalo on jätettävä veneen vasemmalle puolelle. Maalinja on Sepänsaaren itäpäässä kahden poijun väli. Reitti n. 9 mailia.

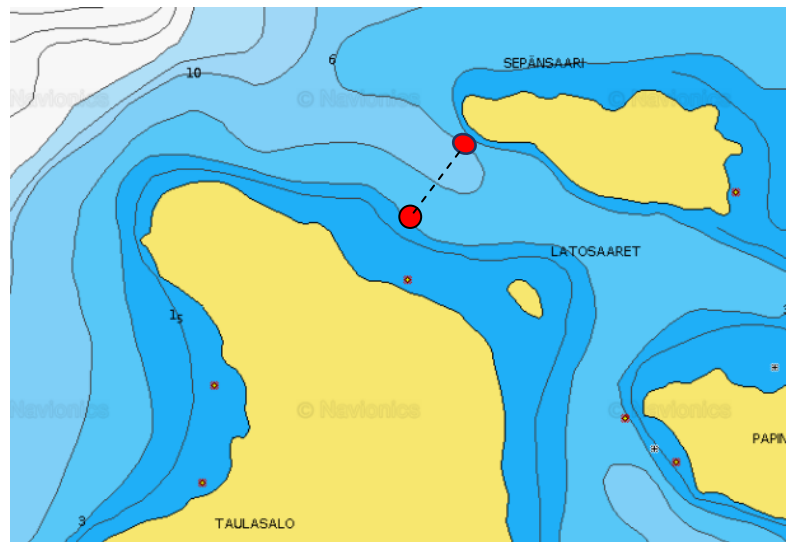
#### Taulaniemessä:

#### Tulosten julkaiseminen, parhaiden palkitseminen ja saunootelua...

Tervetuloa,

Petri Laaksonen

kilpailupäällikkö, TaPS 044-7004470



Esimerkki lähtöajoista eri keskinopeuksilla.

Laskelmat

- Hyvä tuuli: Keskinopeus 5 kn => purjehdittu aika 1h 50 min =6600 sek
- Kevyt tuuli: Keskinopeus 3 kn => purjehdittu aika 3 h =10800 sek

	LYS 1,00	LYS 1,07	LYS 1,12
5 kn keskinopeus	6600, lähtö 11:52:18	7062, lähtö 12:00:00	7392, lähtö 12:05:30
3 kn keskinopeus	10800, lähtö 11:47:24	11556, lähtö 12:00:00	12096, lähtö 12:09:00